



Фахверковая конструкция для строительства коттеджа

Компания АтлантесХаус предлагает конструкции из клееного бруса для строительства малоэтажных зданий и сооружений. Клееный брус выполнен из пиломатериалов с 12 % влажностью хвойных пород древесины ель, сосна первого второго сорта. Так же возможно исполнение из лиственницы.

Каркас может быть применён как для строительства жилого дома так и для здания общественного назначения.

Масса готовых изделий (ель, сосна) 0,5 тонн/м³.

Каркас **Pluto**, конструкция для строительства коттеджа по технологии фахверк.

Предложение состоит из:

- Конструкция Фахверк выполненная из клееного бруса (порода дерева ель, сосна)
- Упаковка конструкции
- Инструкция по монтажу
- Пакет документации по проекту (бумага)

Цена предложения 10200.00 USD

Объём деревянных клееных деталей конструкции 10,2 куб.м.

Крепёж в цену предложения не входит.

Доставка в цену предложения не входит.

Мы предлагаем каркас из клееного бруса - фахверковую конструкцию для самостоятельной сборки заказчиком. С тем что бы застройщик смог самостоятельно возвести конструкцию на своём участке, а также самостоятельно приобрести на локальном рынке все сопутствующие элементы коробки дома - бруски для обрешётки стен и кровли не из клееного бруса, стневой материал - листы ГКЛ, плита OSB (ориентировано-стружечная плита), пароизоляция, плитный утеплитель Rockwool лист ЦСП (цементно-стружечная плита), пенополистирол марки PS 20, армирующая сетка, крепёж для фахверковой конструкции (резьбовые шпильки и колпачковые гайки, сантехнические шурупы, шайбы)

Крепёж в комплект дома не входит. Фахверковая конструкция крепиться с помощью: резьбовые шпильки и колпачковые гайки, сантехнические шурупы, шайбы.

Фахверковая конструкция позволяет сделать выбор в вопросах выбора планировки дома, выбора фасада дома отделки, цвет, окна их размер и расположения.

www.atlanteshouse.com

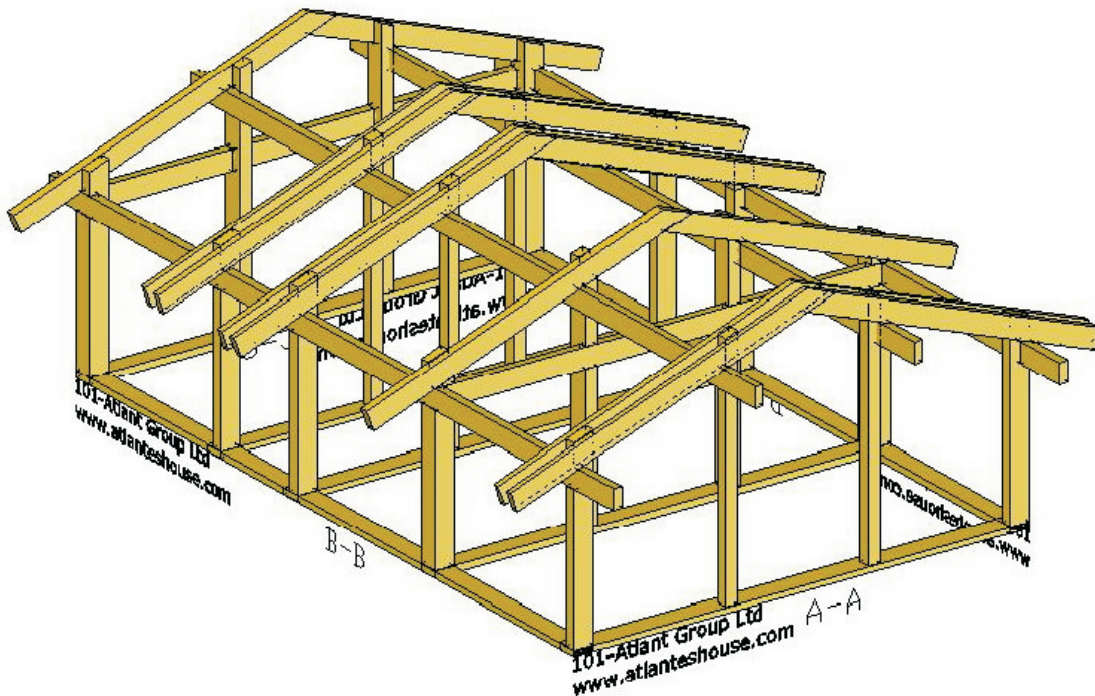
rus.mail@atlanteshouse.com

тел. +7921-962-20-11



Фахверковая конструкция для строительства коттеджа

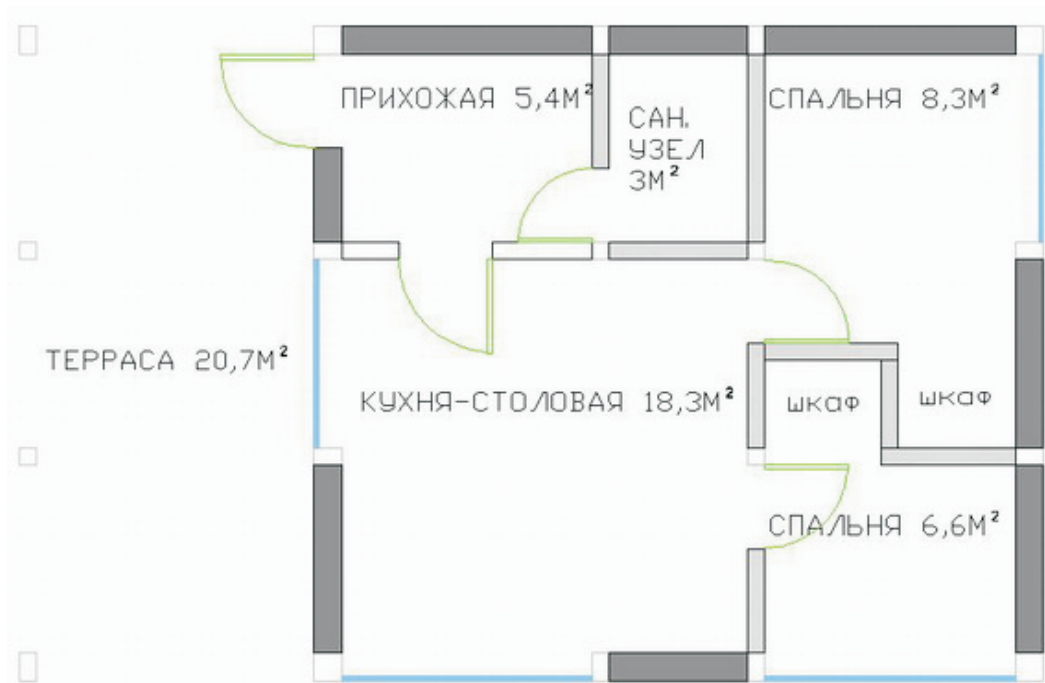
Фахверк - конструкция для строительства зданий и сооружений по каркасной технологии. Конструкция состоит из 49 деталей выполненных из клееного бруса порода дерева ель, сосна. Максимальная длина детали 10,8 м., общий объём деталей 10,2 м³, вес нетто 5 т. 1й этаж S общая 67 м.кв., высота потолка 1го этажа 2,63-3,77м. Время выполнения заказа от 2 недель до 3 месяцев.





Фахверковая конструкция для строительства коттеджа

Пример расположения помещений для настоящего каркаса.

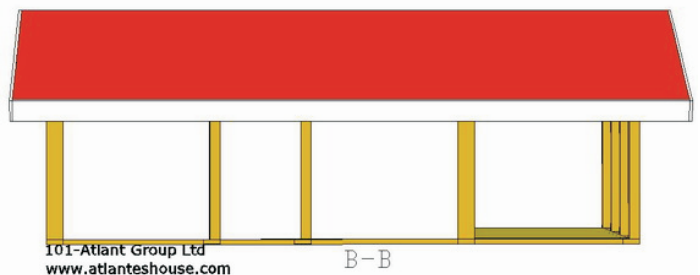
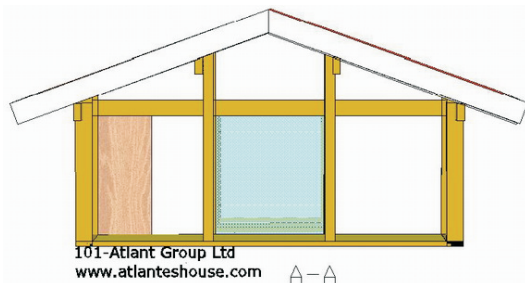
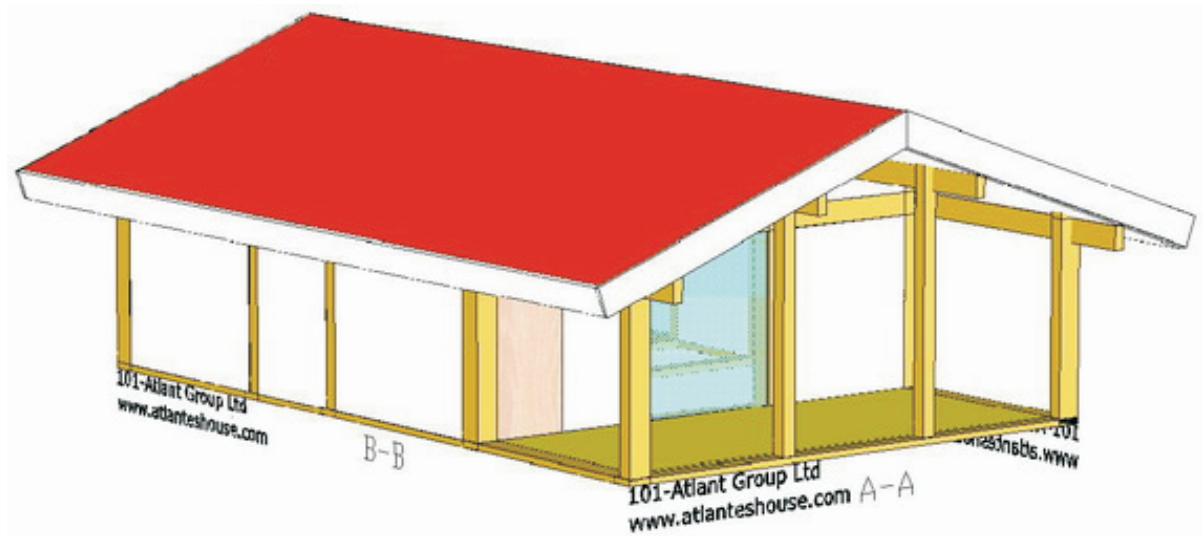




101-Атлант Групп Компания АтлантесХаус

Фахверковая конструкция для строительства коттеджа

Пример выполнения конечной отделки крыши и фасадов.



www.atlanteshouse.com
rus.mail@atlanteshouse.com

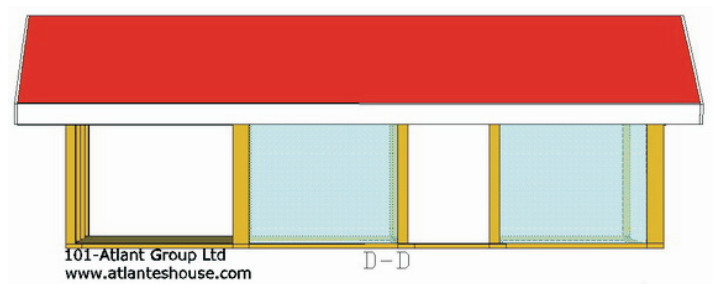
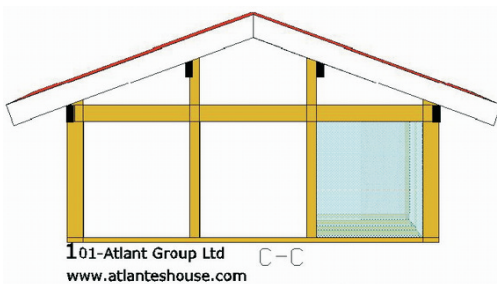
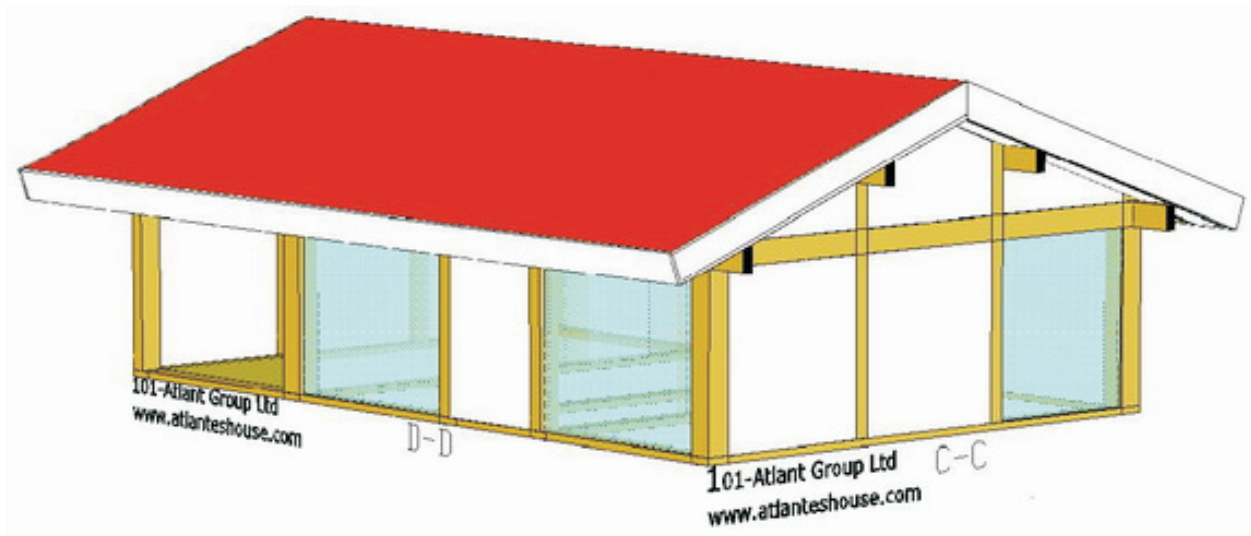
тел. +7921-962-20-11



101-Атлант Групп Компания АтлантесХаус

Фахверковая конструкция для строительства коттеджа

Пример выполнения конечной отделки крыши и фасадов.



www.atlanteshouse.com
rus.mail@atlanteshouse.com

тел. +7921-962-20-11