



## **Фахверковая конструкция для строительства коттеджа**

Компания АтлантесХаус предлагает конструкции из клееного бруса для строительства малоэтажных зданий и сооружений. Клееный брус выполнен из пиломатериалов с 12 % влажностью хвойных пород древесины ель, сосна первого второго сорта. Так же возможно исполнение из лиственницы.

Каркас может быть применён как для строительства жилого дома так и для здания общественного назначения.

Масса готовых изделий (ель, сосна) 0,5 тонн/м<sup>3</sup>.

Каркас **Neptune**, конструкция для строительства коттеджа по технологии фахверк.

Предложение состоит из:

- Конструкция Фахверк выполненная из клееного бруса (порода дерева ель, сосна)
- Упаковка конструкции
- Инструкция по монтажу
- Пакет документации по проекту (бумага)

**Цена предложения 23500.00 USD**

Объём деревянных клееных деталей конструкции 23.5 куб.м.

Крепёж в цену предложения не входит.

Доставка в цену предложения не входит.

Мы предлагаем каркас из клееного бруса - фахверковую конструкцию для самостоятельной сборки заказчиком. С тем что бы застройщик смог самостоятельно возвести конструкцию на своём участке, а также самостоятельно приобрести на локальном рынке все сопутствующие элементы коробки дома - бруски для обрешётки стен и кровли не из клееного бруса, стневой материал - листы ГКЛ, плита OSB (ориентировано-стружечная плита), пароизоляция, плитный утеплитель Rockwool лист ЦСП (цементно-стружечная плита), пенополистирол марки PS 20, армирующая сетка, крепёж для фахверковой конструкции ( резьбовые шпильки и колпачковые гайки, сантехнические шурупы, шайбы )

Крепёж в комплект дома не входит. Фахверковая конструкция крепиться с помощью: резьбовые шпильки и колпачковые гайки, сантехнические шурупы, шайбы.

Фахверковая конструкция позволяет сделать выбор в вопросах выбора планировки дома, выбора фасада дома отделки, цвет, окна их размер и расположения.

[www.atlanteshouse.com](http://www.atlanteshouse.com)

[rus.mail@atlanteshouse.com](mailto:rus.mail@atlanteshouse.com)

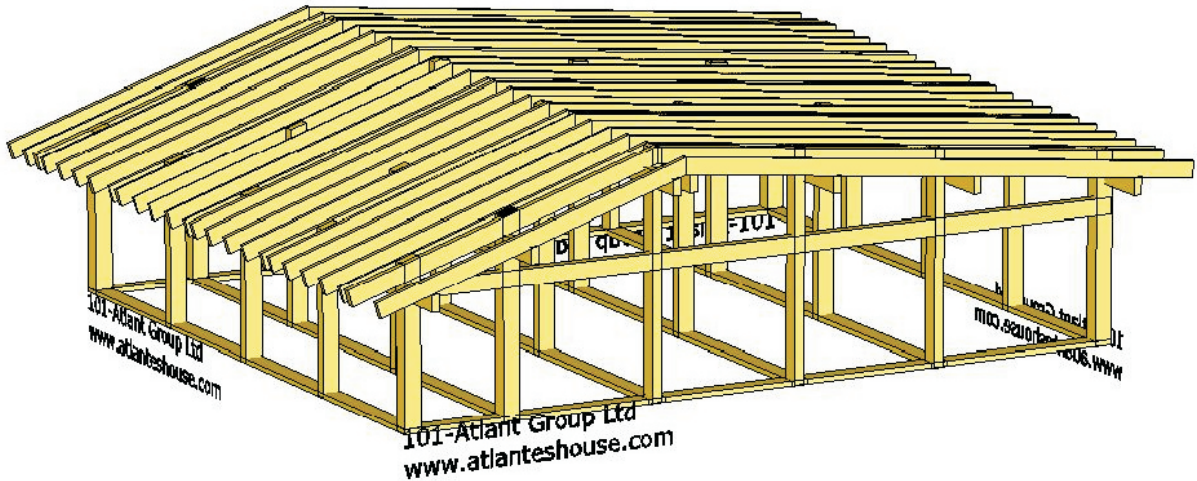
тел. +7921-962-20-11



## **101-Атлант Групп Компания АтлантесХаус**

### **Фахверковая конструкция для строительства коттеджа**

Фахверк - конструкция для строительства зданий и сооружений по каркасной технологии. Конструкция состоит из 93 деталей выполненных из клееного бруса порода дерева ель, сосна. Общий объём деталей 23,5 м<sup>3</sup>, вес нетто 11 т. 1й этаж S общая 143.7 м.кв., высота потолка 1го этажа 3,6м. Время выполнения заказа от 2 недель до 3 месяцев.



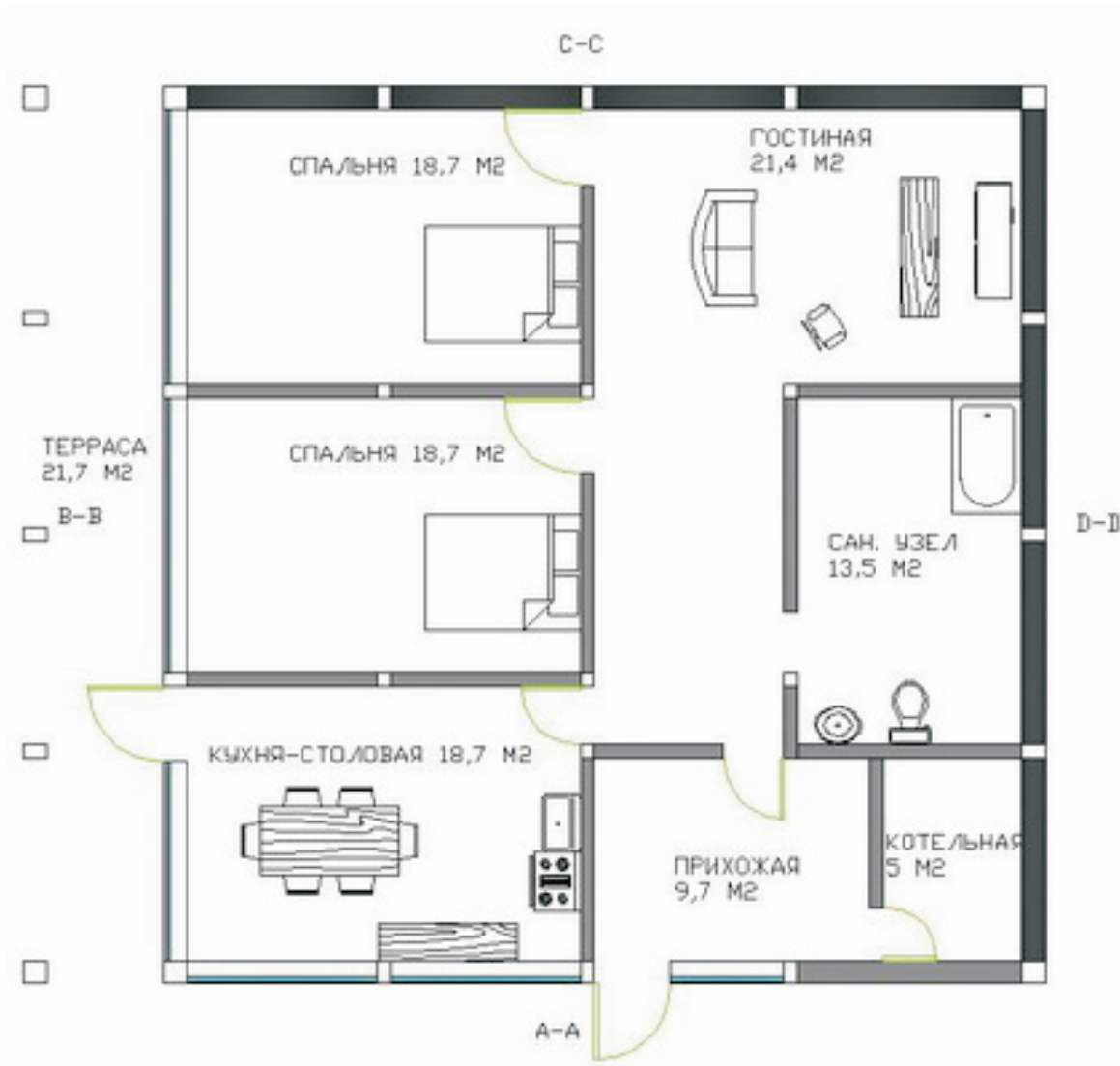
[www.atlanteshouse.com](http://www.atlanteshouse.com)  
[rus.mail@atlanteshouse.com](mailto:rus.mail@atlanteshouse.com)

тел. +7921-962-20-11



## **Фахверковая конструкция для строительства коттеджа**

Пример расположения помещений для настоящего каркаса.

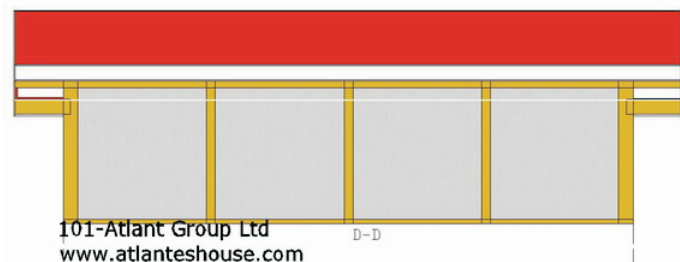
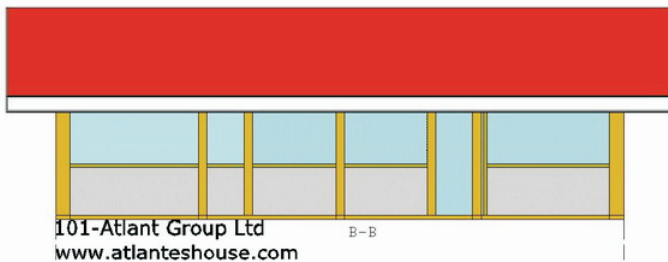
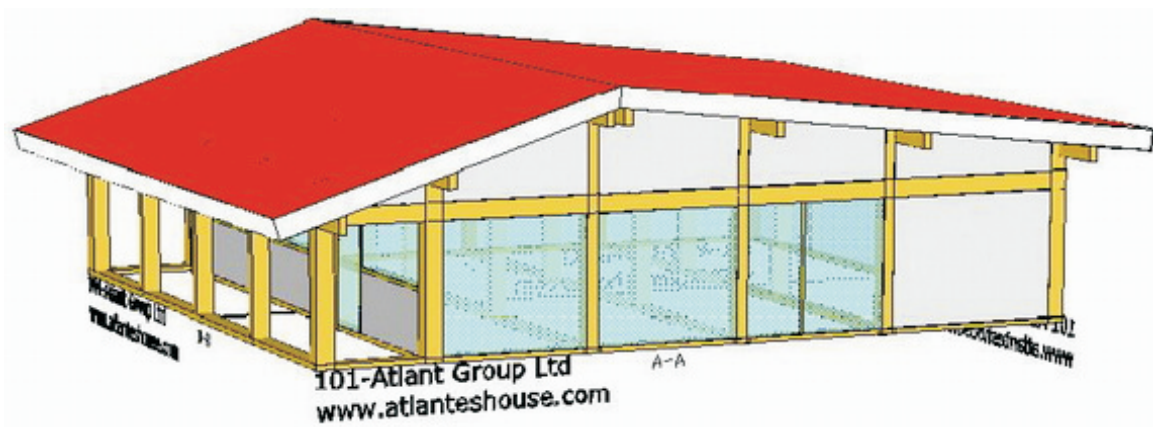




# 101-Атлант Групп Компания АтлантесХаус

## Фахверковая конструкция для строительства коттеджа

Пример выполнения конечной отделки крыши и фасадов.



[www.atlanteshouse.com](http://www.atlanteshouse.com)  
[rus.mail@atlanteshouse.com](mailto:rus.mail@atlanteshouse.com)

тел. +7921-962-20-11